



INWISE

Be ahead. Get connected!

InWise Softphone 2.0

Recursos, Características e Especificações Técnicas

Recursos, Características e Especificações Técnicas.

Telefonia

- 06 canais de chamada
- Plano de discagem
- Suporte a caixa postal
- Siga-me
- Lista dos últimos números discados
- Discagem rápida
- Histórico de chamadas
- Suspend Microfone
- Suspend Alto-falante
- Viva-voz
- Hold
- Chamada em espera
- Ignorar chamada
- Transferência de chamadas
- Flash
- Auto-Atender
- Auto-rediscar
- Auto-Ocupado (Do not disturb)
- Touch-tones
- Silence threshold
- Zero touch configuration
- Click to dial
- RAMAL Server
- Gravação de chamadas
- Secretária eletrônica local
- Conferência



Requerimentos mínimos

- Windows 2000, XP, Server 2003, Vista ou Server 2008
- Internet Explorer 5.5 ou superior
- Intel Pentium III 550MHz ou superior
- 128Mb RAM ou superior
- VGA 800x600 ou superior
- Dispositivos de áudio (microfone e alto-falante)

Voice Engine

- Acoustic Echo Cancellation
- Adaptive Jitter Buffer

Recursos, Características e Especificações Técnicas.

Voice Engine (continuação)

- VAD/DTX
- Packet Loss Concealment
- Automatic Gain Control
- Seleção dinâmica do dispositivo de áudio
- Noise Reduction
- Controle automático de volume
- Dynamic Codec Shifting

Codecs

- G.711a
- G.711u
- G.729*
- G.723.1*
- GSM 06.10
- iLBC (20ms e 30ms)

* Requer considerações adicionais sobre licenciamento

DTMF

- RFC 2833
- SIP INFO

Rede

- Detecção de disponibilidade de rede
- Medidor de qualidade de rede
- Tolerância a falhas
- Detecção de silêncio
- Detecção automática de IP
- STUN
- NAT Transversal (UDP)
- Quality of Service (QoS)
- Protocolo de auto-configuração e provisionamento remoto
- Detecção automática de largura de banda
- Preservação da largura de banda durante períodos de silêncio

Recursos, Características e Especificações Técnicas.

Interface

- Modos de exibição de interface



Modo completo



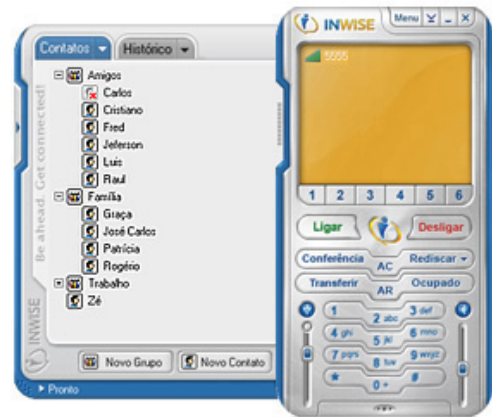
Modo compacto

- Visor iconográfico intuitivo
 - Monitor de conexão e qualidade de rede
 - Nome de exibição do usuário conectado
 - Identificador de chamadas
 - Indicador de tipo de chamada (realizada/recebida)
 - Duração da chamada
 - Indicador do tipo de telefone do contato
 - Indicador de rediscagem automática
 - Indicador de chamada perdida
 - Indicador de correio de voz
 - Indicador de mensagem de voz
 - Indicador de filtro de privacidade
 - Indicador de USB Phone
 - Indicador de tráfego de áudio e codec da chamada corrente
 - Indicador de Hold
 - Indicador de DND
- Digitação e Clipboard Inteligentes
- Flip de notificação de chamadas (Toast popups)
- Personalização do som de campainha e alto-falante do PC
- Sons de alerta para erros
- Mensagem de erro com interface contextualizada
- Audio meter e Espectrômetro
- Painel de configurações
- Mini-Portal personalizado
- Ajuda on-line visual em português
- Navegador
- Leitor RSS
- Suporte a rádio e IPTV

Recursos, Características e Especificações Técnicas.

Catálogo de Endereços

- Grupo de contatos
- Interface prática e intuitiva
- Editar/Renomear/Excluir contatos
- Adicionar contato durante chamada
- Adicionar número a contato já existente
- Bloquear contatos
- Receber chamadas apenas dos contatos
- Importar/Exportar contatos (CSV)



Histórico de Chamadas

- Chamadas recebidas
- Chamadas realizadas
- Chamadas perdidas
- Chamadas redirecionadas
- Chamadas vistas e não vistas
- Controle de quota de armazenamento
- Marcar chamada como vista ou não vista
- Indicador de chamadas com gravação
- Integração com portal CRM

Gerenciamento de chamadas

- Definição de duração máxima das chamadas
- Plano de discagem
- Configuração de DDI/DDD para realização de chamadas locais
- Controle de recebimento de chamadas

Siga-me

- Sete filtros para origem das chamadas
- Quatro condições para redirecionamento
- Redirecionamento para um numero específico

Recursos, Características e Especificações Técnicas.

Discagem rápida

- Interface de acesso rápido para até 10 atalhos
- Quantidade ilimitada de atalhos de discagem rápida
- Atalhos alfanuméricos com quantidade de caracteres ilimitada
- Definição de atalhos personalizados para números ou contatos específicos

Gravação de chamadas

- Integração com histórico
- Integração com conferência
- Controle de quota de armazenamento em disco
- Proteção por senha
- Gravação automática
- Reprodução de gravações durante uma chamada corrente
- Player para tocar gravações
- Exportação das gravações protegidas por senha

Secretária eletrônica

- Integração com histórico
- Controle de quota de armazenamento em disco
- Proteção por senha
- Reprodução de mensagens de voz durante uma chamada corrente
- Gravação de saudação personalizada
- Definição da duração máxima das mensagens de voz
- Player para tocar mensagens de voz
- Exportação das mensagens de voz protegidas por senha

Transferência de chamadas

- Transferência antecipada
- Transferência via DTMF
- Transferência via REFER

Conferência

- Múltiplos participantes
- Auto-conferência

Recursos, Características e Especificações Técnicas.

Conferência (continuação)

- Painel de conferência
- Gerenciamento dos participantes
- Conferência na ausência do moderador
- Tempo de duração da conferência e chamadas individuais
- Interface de canais em conferência

Cópia de segurança

- Criação e restauração de cópia de segurança
- Cópia de segurança de configurações, contatos, histórico de chamadas, lista de rediscagem, lista de RSS, mensagens de voz e gravações de chamadas
- Definição de senha para proteção da cópia de segurança

Leitor de RSS

- Múltiplas fontes
- Suporte a partir do padrão XML 1.0
- Conteúdo multimídia
- Rolagem no visor
- Definição do tempo de atualização
- Janela de notícias

User Profiles

- Suporte a profiles do Windows (roaming)
- Iniciar com o Windows
- Logon Interativo

USB Mass Storage

- Penphone software
- Suporte U3 (rodar diretamente do pen drive)

Recursos, Características e Especificações Técnicas.

USB Phones

- Integração plug-and-play
- Base de dados local e on-line

Advertisements

- Exibição de anúncios no visor
- Múltiplos anunciantes
- Múltiplas campanhas
- Suporte a conteúdo multimídia



Customização

- Aparência 100% customizável (Skins)
- Private Label
- Co-branded
- Shared Interface
- Compatível com SOAP
- Compatível com AJAX
- Compatível com HTML
- Compatível com Flash
- Compatível com Windows Media Player

Exemplos de customização



Co-Branded



Private Label

Recursos, Características e Especificações Técnicas.

Licenciamento

- Controle de versão
- Licenciamento baseado em ativação interativa por e-mail
- Licenciamento baseado em número serial
- Controle com bloqueio de recurso
- Customização através de Web Services

Instalação e Atualização

- Suporte multilíngue
- Atualização obrigatória
- Atualização opcional
- Atualização por condição (filtro)

Depuração

- Arquivo de log detalhado (F9)
- Visual Log Analyzer (CTRL + F9)
- Diagnóstico em tempo real
- Envio de relatório para suporte
- Detecção da qualidade de rede com opção de envio de relatório
- Ferramenta de diagnóstico e compatibilidade
- Link de contato direto para e-mail de suporte do provedor

Segurança

Infraestrutura

- SIP Digest Authentication
- Blowfish 449 bits
- Suporte a HTTPS

Aplicação

- Proteção por senha ao painel de configurações
- Proteção por senha das gravações de chamadas e mensagens de voz
- Proteção por senha da inicialização do softphone
- Proteção por senha para realização de chamadas
- Proteção por senha para excluir contatos

Recursos, Características e Especificações Técnicas.

Segurança (continuação)

Aplicação (continuação)

- Proteção por senha para limpar histórico
- Proteção por senha para realização de conferência
- Suspende aplicação após tempo de inatividade
- Controle da duração máxima das chamadas

RFCs Compatíveis

SIP

RFC 2069 - Digest Access Authentication
RFC 2617 - HTTP Authentication - Basic and Digest
RFC 2976 - INFO Method
RFC 3261 - Session Initiation Protocol
RFC 3262 - Reliability of provisional response
RFC 3263 - Locating SIP Servers
RFC 3264 - SIP Offer/Answers Model
RFC 3265 - Specific Event Notification
RFC 3311 - UPDATE Method
RFC 3420 - Internet Media Type message/sipfrag
RFC 3515 - Refer Method
RFC 3581 - Symmetric Response Routing
RFC 3665 - Basic Call Flows
RFC 3842 - Message Summary and Waiting Indication Event Package
RFC 3891 - Replaces Header
RFC 3892 - Referred-By Mechanism
RFC 4317 - SDP Offer/Answer Examples
draft-sparks-sip-invfrix-01

Network

RFC 1035 - Domain names
RFC 2327 - Session Description Protocol
RFC 2782 - A DNS RR (DNS SRV)
RFC 2915 - The Naming Authority Pointer (NAPTR)
RFC 3489 - STUN

Media

RFC 1889 - Real Time Protocol
RFC 2326 - Real Time Streaming Protocol
RFC 2833 - DTMF Digits
RFC 3264 - SDP Offer/Answer Model
RFC 3551 - RTP Audio Profile Conference
RFC 3555 - RTP MIME Type Registration
RFC 3605 - SDP RTCP
RFC 4733 - DTMF Digits, Telephone Tones and Signals

HTTP e XML

RFC 2616 - HTTP/1.1
XML 1.0/1.1 Specifications
SOAP 1.1/1.2 Specifications

Recursos, Características e Especificações Técnicas.

Maiores informações

InWise Internet Company do Brasil S/A

www.inwise.com.br

Telefone: +55 71 3341-1525

E-mail: iw.comercial@inwise.com.br

Última atualização 06 de setembro de 2009.

Atenção!

ESTE DOCUMENTO FOI FEITO APENAS PARA FINS INFORMATIVOS.

As informações aqui publicadas são garantidas como válidas pela InWise Internet Company do Brasil S/A até a data de sua publicação ou envio e estão sujeitas a alterações sem aviso prévio. InWise é uma marca registrada da InWise Internet Company do Brasil S/A. Todos os outros produtos e serviços são marcas registradas das respectivas empresas proprietárias.